

Xella International GmbH
Franz-Haniel-Platz 6-8
D-47119 Duisburg
kommunikation@xella.com
www.xella.com



Directrices
Leitlinien

Inhalt | Contenido

Vorwort 4 Prólogo

Mission Statement 6 Mission Statement

Unternehmensleitlinien 8 Líneas maestras
empresariales

Führungsleitlinien 12 Líneas maestras de
dirección



Menschen führen zum Erfolg

Xella International ist ein erfolgreiches Unternehmen mit klaren Perspektiven für die Zukunft. Unsere unternehmerischen Ziele lassen sich jedoch nur erreichen, wenn sich jeder Mitarbeiter seiner Verantwortung für das Unternehmen bewusst ist. Jeder in seinem Verantwortungsbereich ist mitentscheidend für den gemeinsamen Erfolg.

Die XELLA-Leitlinien leisten hierbei Orientierungshilfe für ein engagiertes und kooperatives Miteinander. Sie formulieren Maßstäbe, an denen wir – Mitarbeiter und Führungskräfte – messen können und um deren Erhalt wir uns ständig bemühen müssen.

Mit unseren Unternehmens- und Führungsleitlinien leisten wir einen bewussten Beitrag zur XELLA-Unternehmenskultur.

XELLA – it's you

Las personas conducen al éxito

Xella International es una empresa con éxito y claras perspectivas para el futuro. Sin embargo, nuestros objetivos sólo pueden alcanzarse si cada uno de nuestros empleados es consciente de su responsabilidad con la empresa. En su ámbito de responsabilidad, cada uno de ellos contribuye decisivamente al éxito común.

Las líneas maestras de XELLA prestan aquí ayuda en la orientación hacia una labor conjunta dedicada y cooperativa. Además formulan normas en las que nos podemos medir tanto los empleados como los ejecutivos, y para cuyo mantenimiento tenemos que esforzarnos continuamente.

Con nuestras líneas maestras empresariales y de dirección, contribuimos conscientemente a la cultura empresarial de XELLA.

XELLA – it's you

Mission Statement

Xella International steht für Markenprodukte im internationalen Baustoff- und Rohstoffmarkt.

Wir engagieren uns für den Erfolg unserer Kunden und unseres Unternehmens.

Die Erfahrung und Leistungsbereitschaft unserer Mitarbeiter, die Qualität unserer Produkte sowie unsere Innovationsfähigkeit sichern uns heute und in Zukunft den entscheidenden Vorsprung in den Märkten.

Mission Statement

Xella International es sinónimo de productos de marca en el mercado internacional de materiales de construcción y de materias primas.

Nos esforzamos por el éxito de nuestros clientes y de nuestra empresa.

La experiencia y disposición al rendimiento de nuestros empleados, la calidad de nuestros productos, así como la capacidad innovadora nos aseguran hoy y en el futuro la ventaja decisiva en los mercados.



Unternehmensleitlinien Líneas maestras empresariales

Xella International ist ein führender Hersteller und Anbieter von Baustoffen, Rohstoffen und Befestigungssystemen. Unsere Marken sind national und international führend.

Xella International steht für Innovationen und hohe Qualität bei Produkten und Dienstleistungen.

Unser Ziel ist es, für unsere Kunden und Lieferanten der bevorzugte Partner zu sein. Mit unseren Produkten und Dienstleistungen unterstützen wir unsere Kunden darin, profitabel zu arbeiten: Der Erfolg unserer Kunden ist unser Erfolg.

Xella International verfolgt ein langfristiges und profitables Wachstum in wirtschaftlich aussichtsreichen Märkten. Wir erfüllen die Renditeerwartungen und Wachstumsansprüche unserer Anteilseigner. Konsequentes Kostenmanagement und eine effiziente Organisation sind mitentscheidend für unseren Unternehmenserfolg.

Mitarbeiter und Management von Xella International sind überdurchschnittlich qualifiziert, motiviert und engagiert. Wir fördern unsere Mitarbeiter durch gezielte Weiterbildungsmaßnahmen. Zielorientierung, kooperative Zusammenarbeit und Offenheit bestimmen unser Handeln. Unser Verhalten zeichnet sich durch Fairness, Vertrauen, Respekt und Verlässlichkeit aus. Unsere Mitarbeiter denken und handeln im Sinne unseres Unternehmens. Wir wollen miteinander erfolgreich sein.

Xella International stellt sich der gesellschaftlichen Verantwortung. Wir unterstützen insbesondere in der Nähe unserer Standorte soziale und kulturelle Projekte und setzen uns für einen schonenden Umgang mit der Umwelt ein.

Xella International es un fabricante y oferente líder de materiales de construcción, materias primas y sistemas de sujeción. Nuestras marcas son líderes a nivel nacional e internacional.

Xella International representa innovación y alta calidad en los productos y prestaciones de servicios.

Nuestro objetivo es el de ser el socio preferido de nuestros clientes y proveedores. Con nuestros productos y servicios apoyamos a nuestros clientes para que su trabajo les sea de provecho: el éxito de nuestros clientes es nuestro éxito.

Xella International persigue un crecimiento a largo plazo y provechoso en los mercados que ofrecen grandes posibilidades económicas. Satisfacemos las expectativas de intereses y las exigencias de crecimiento de nuestros partícipes. Una gestión consecuente de gastos y una organización eficiente son igualmente un factor decisivo de nuestro éxito empresarial.

Los empleados y ejecutivos de Xella International tienen una cualificación, motivación y dedicación por encima de lo corriente. Fomentamos el desarrollo de nuestros empleados mediante medidas de formación continua. La orientación a objetivos, la cooperación y el carácter abierto determinan nuestro modo de obrar. Nuestro comportamiento se caracteriza por la lealtad, la confianza, el respeto y la seguridad. Nuestros empleados piensan y actúan de acuerdo con los principios de la empresa. Queremos tener éxito juntos.

Xella International asume su responsabilidad social. Apoyamos proyectos sociales y culturales, especialmente en el entorno de nuestros emplazamientos, y somos partidarios de que se trate con sumo cuidado el medio ambiente.



Führungsleitlinien

Die Leitlinien für Führung und Zusammenarbeit sind Wegweiser zu einer erfolgreichen Zusammenarbeit von Mitarbeitern und Führungskräften bei XELLA. Sie verdeutlichen die Verantwortung jedes Einzelnen und schaffen die Spielräume, um im Sinne des Unternehmens zu entscheiden und zu handeln.

Líneas maestras de dirección



Las líneas maestras de dirección y cooperación son guías para una cooperación eficiente entre los empleados y los ejecutivos en XELLA. Estas líneas maestras definen la responsabilidad de cada uno en particular y dejan márgenes para decidir y actuar de acuerdo con los principios de la empresa.

Kooperativer Führungsstil

Estilo de dirección cooperativo



Die XELLA-Führungskraft führt auf allen Ebenen kooperativ und ist sich ihrer Vorbildfunktion bewusst. Der XELLA-Mitarbeiter engagiert sich im Sinne der Unternehmensleitlinien und handelt eigenverantwortlich.

El ejecutivo de XELLA es cooperativo en todos los niveles y es consciente de su función ejemplar. Los empleados de XELLA trabajan con dedicación según las líneas maestras de la empresa y actúan con responsabilidad propia.



Die gemeinsame Planung und Zielvereinbarung zwischen Führungskraft und Mitarbeiter sind die messbare Grundlage des XELLA-Unternehmenserfolgs.

La planificación común y el acuerdo de los objetivos entre el ejecutivo y los empleados es la base medible del éxito de la empresa XELLA.

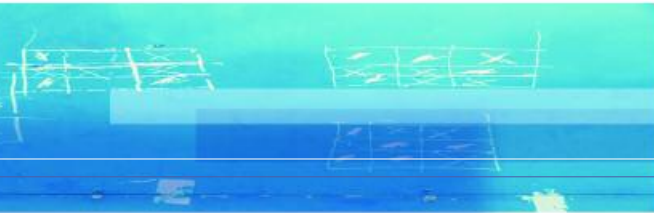
Delegation

XELLA schafft durch die Delegation von Aufgaben, Kompetenzen und Verantwortung Handlungsspielräume für die Mitarbeiter.

Delegación

XELLA, mediante la delegación de las tareas, de las competencias y de la responsabilidad, crea márgenes de acción para los empleados.





Die XELLA-Informations- und Kommunikationspolitik ist:

- adressatengerecht
- regelmäßig
- zeitnah

La política de información y comunicación de XELLA se basa en:

- la adecuación al destinatario
- la regularidad
- la puntualidad

Entscheidung

XELLA fördert eigenverantwortliches Entscheiden und Handeln.

Decisión

XELLA fomenta la decisión y actuación con responsabilidad propia.



Mitarbeiterbeurteilung

XELLA schafft durch regelmäßige Mitarbeitergespräche klare Standortbestimmungen.



Evaluación de los empleados

XELLA, gracias a las reuniones que mantiene regularmente con sus empleados, crea claras implantaciones empresariales.



Mitarbeiterförderung

Fomento de los empleados

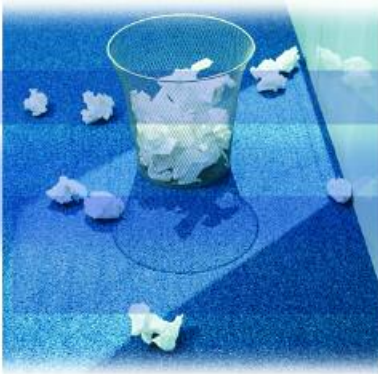


„Fördern und Fordern“ –
bei XELLA ist Personalentwicklung Führungsaufgabe.

„Fomentar y exigir“ –
en XELLA, la evolución del personal es una tarea ejecutiva.

Konflikte und Beschwerden

Die XELLA-Fehlerkultur verlangt es, Konflikte und Fehlleistungen konstruktiv zu besprechen.



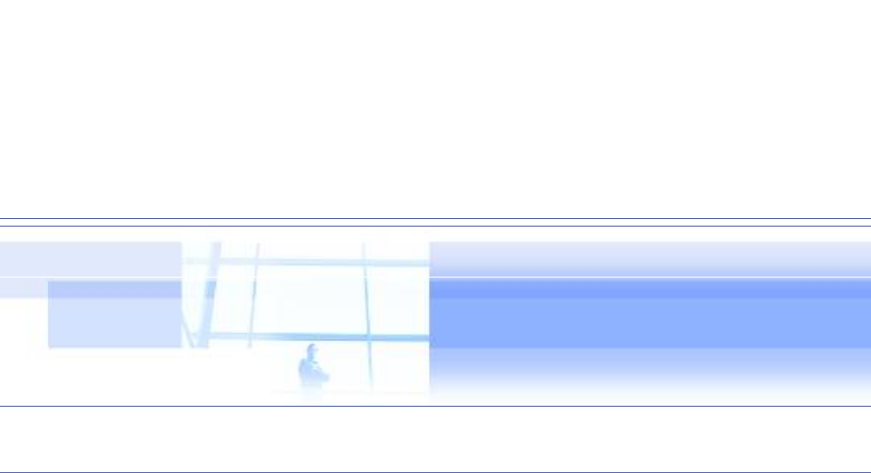
Conflictos y quejas

La cultura empresarial de XELLA exige hablar sobre los conflictos y los fallos de un modo constructivo.



Führungsinstrumente

Instrumentos de dirección



Die Umsetzung der XELLA-Unternehmens- und Führungsleitlinien wird durch wirksame Führungsinstrumente gewährleistet.



La realización de las líneas maestras empresariales y directivas de XELLA se garantiza gracias a los efectivos instrumentos de dirección.

