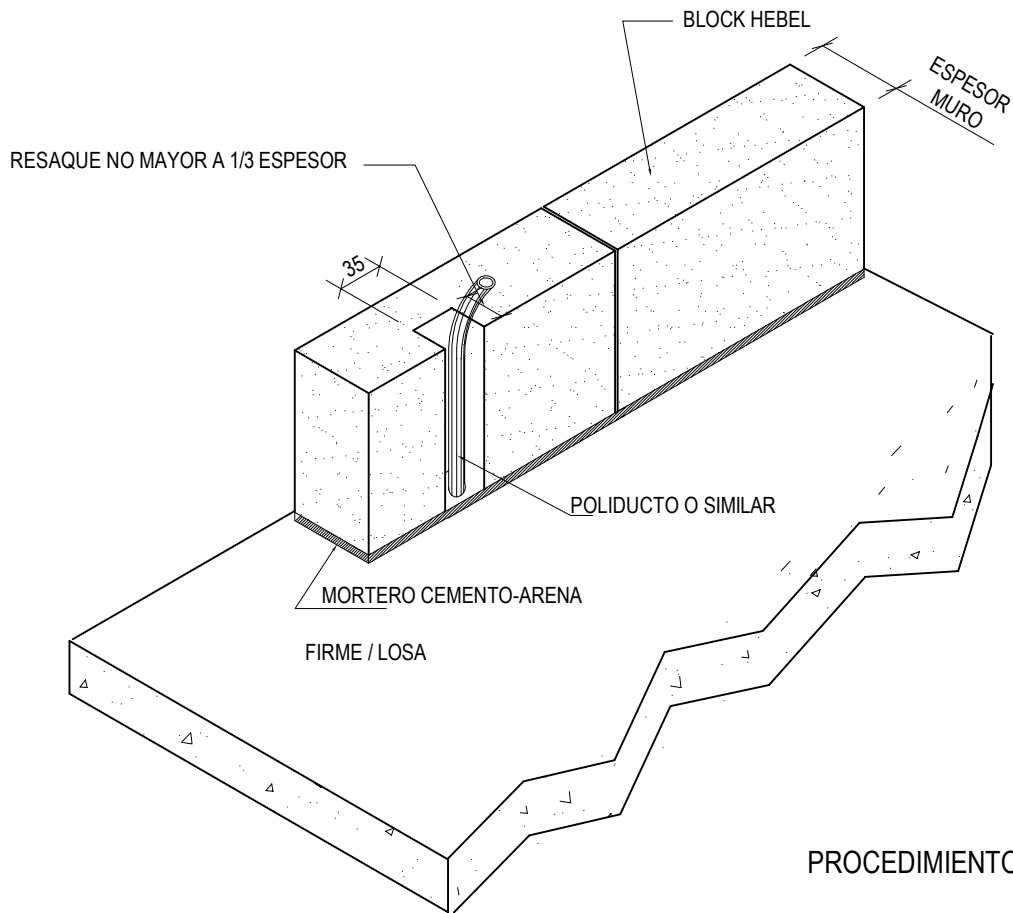


INDICE

INDICE INSTALACIONES	
IN -01	DESPLANTE EN NACIENTE DE TUBERIA FLEXIBLE
IN -02	DESPLANTE EN NACIENTE DE TUBERIAS RIGIDAS
IN -03	SOLUCION DE BAJANTES PLUVIALES Y / O SANITARIAS EN MUROS
IN -04	RANURACIONES EN MUROS CARGADORES

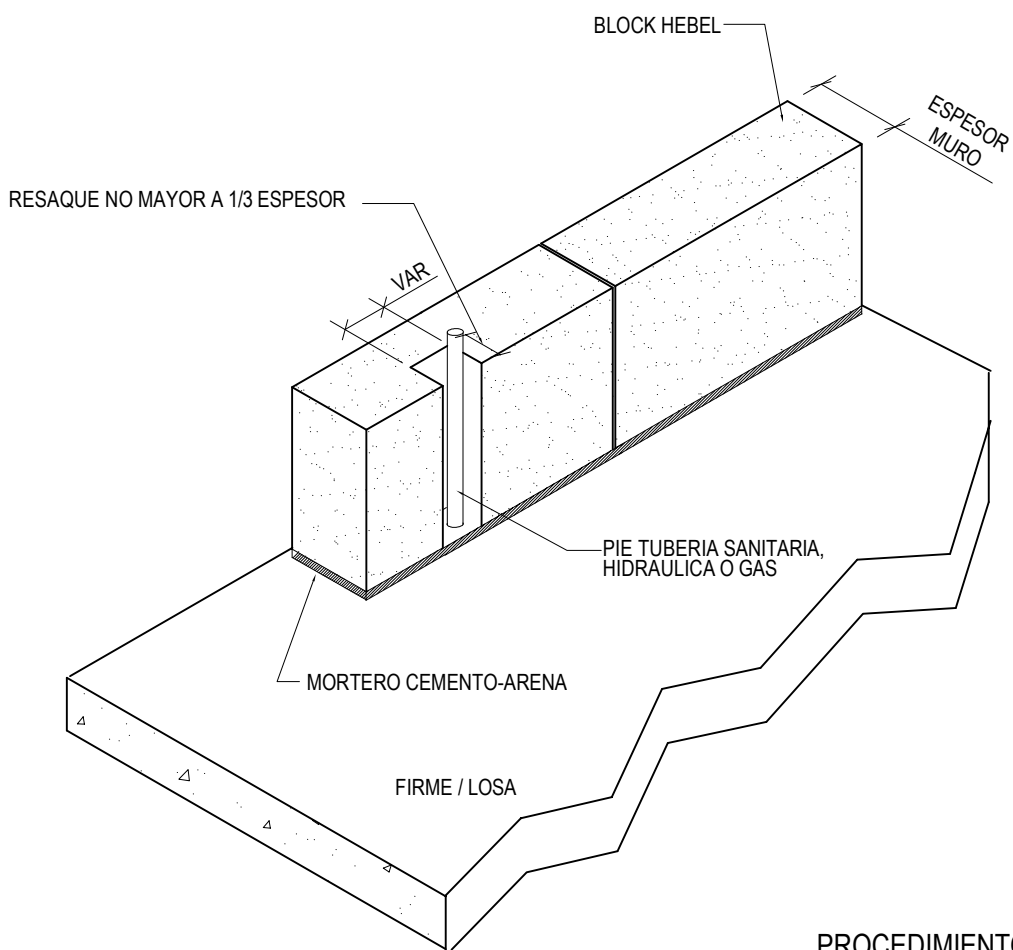
NOTAS



PROCEDIMIENTO:

- 1.- RANURAR BLOCK UNICAMENTE EN LA 1era. HILADA DE DESPLANTE.
- 2.- FLEXIONAR TUBERÍA EN SIGUIENTES HILADAS.
- 3.- RANURAR MANUAL O CON RAUTER ELECTRICO POSTERIOR A LA INSTALACION DEL MURO PARA UBICAR LA TUBERIA EN POSICION FINAL.

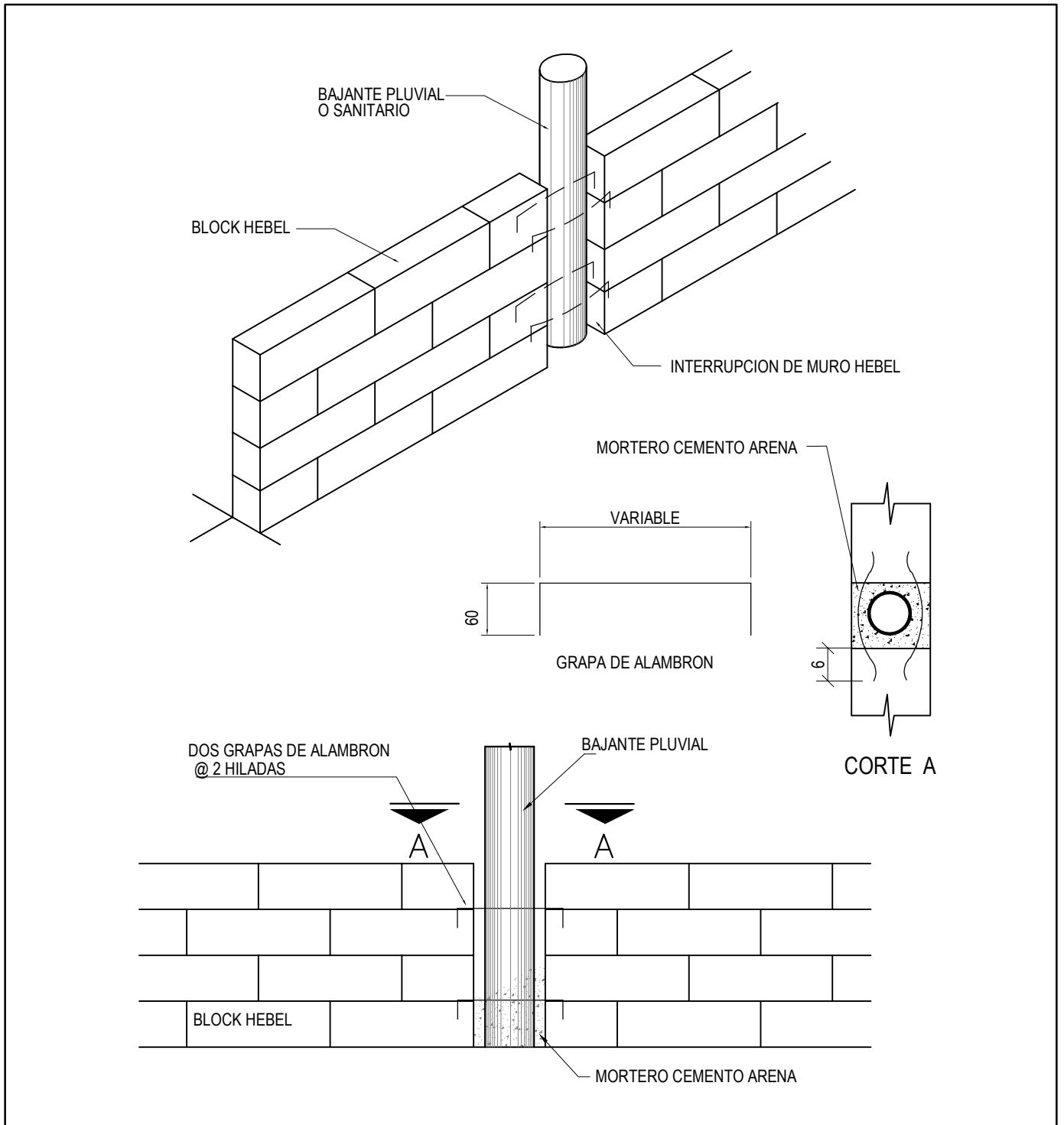
NOTAS



PROCEDIMIENTO:

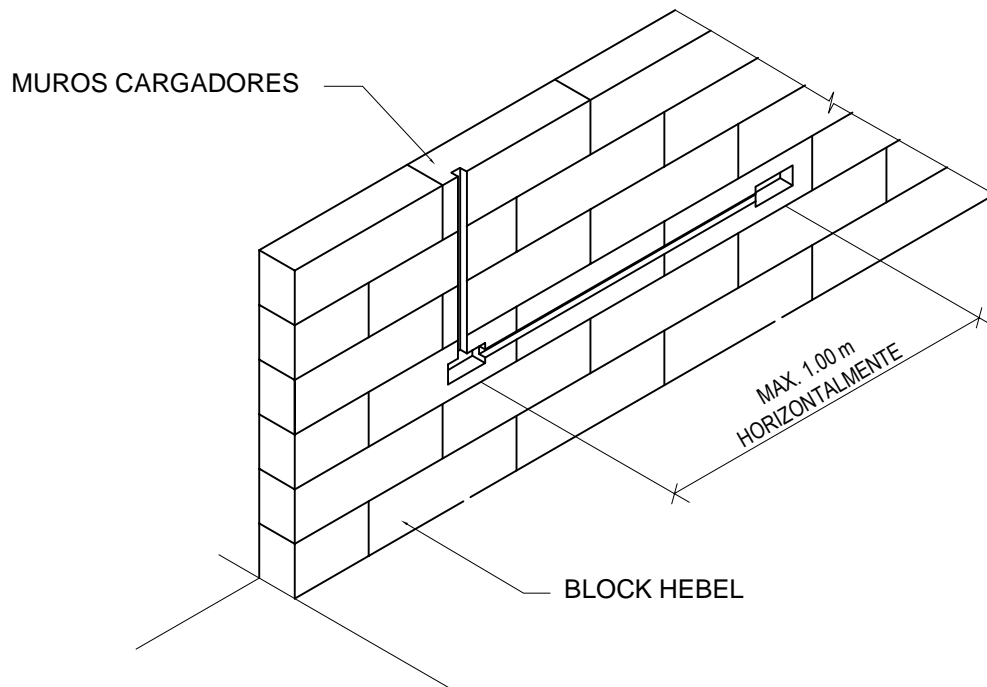
- 1.- RANURAR BLOCK UNICAMENTE EN LA 1era. HILADA DE DESPLANTE.
- 2.- FLEXIONAR TUBERÍA EN SIGUIENTES HILADAS.
- 3.- RANURAR MANUAL O CON RAUTER ELECTRICO POSTERIOR A LA INSTALACION DEL MURO PARA UBICAR LA TUBERIA EN POSICION FINAL.

NOTAS



NOTAS

- 1.- ACOTACIONES EN MILIMETROS.
- 2.- LA GRAPA SE GOLPEA SOBRE EL BLOCK HASTA NIVEL DE BOQUILLA.



NOTAS

1.- DIBUJO SIN ESCALA.