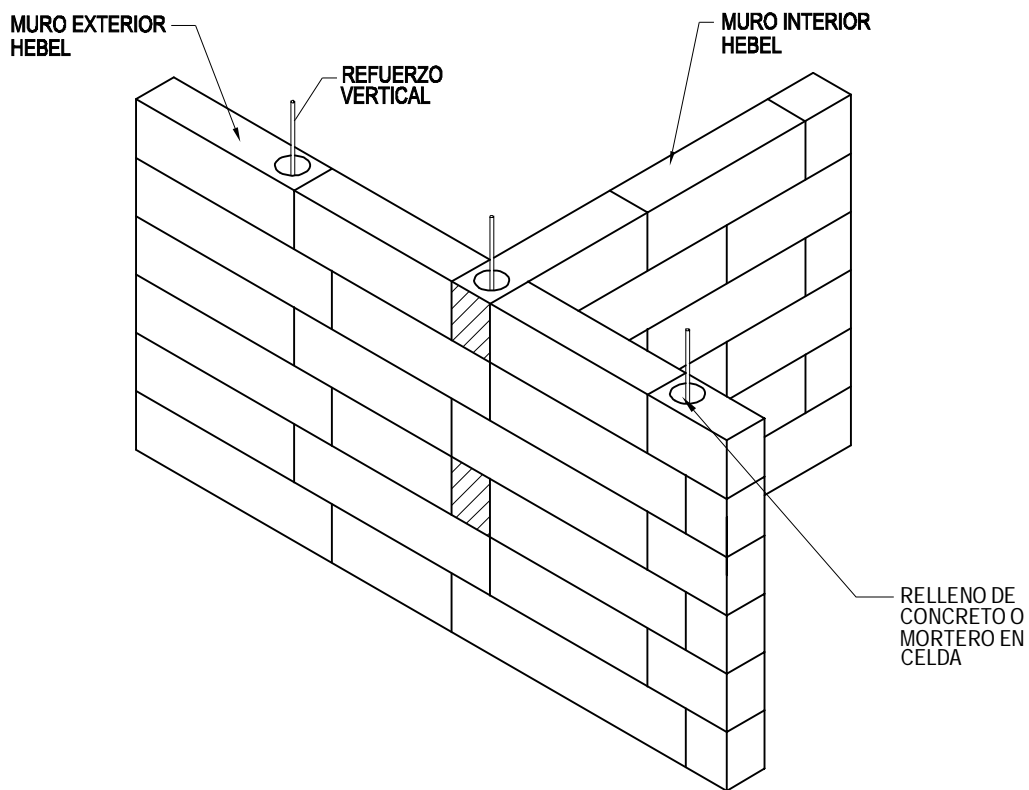


Mamposteria Reforzada Interiormente

Hoja Técnica MR-06



TRASLAPE DE MUROS



NOTAS

1.- LA CALIDAD DEL CONCRETO O MORTERO EN CELDA SERA ESPECIFICADA EN PLANOS DE INGENIERIA Y EN NINGUN CASO DEBERA SER MENOR A 140 k/cm²

2.- DIMENSIONES DE REFUERZO SEGUN DISEÑO DE INGENIERIA.

XELLA MEXICANA, S.A. DE C.V.

Río Amacuzac #1201 Ote. ■ Col. Valle Oriente ■ San Pedro Garza García, N.L. ■ México ■ 66269

Tel. +52 (81)8399-2464 +52 (81)8399-2462 Fax +52 (81)8399-2420

www.hebel.mx

Octubre 2010