

Mamposteria Reforzada Interiormente

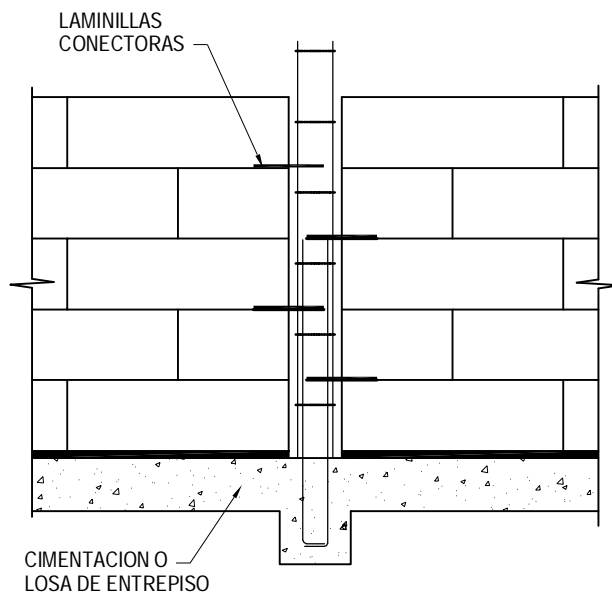
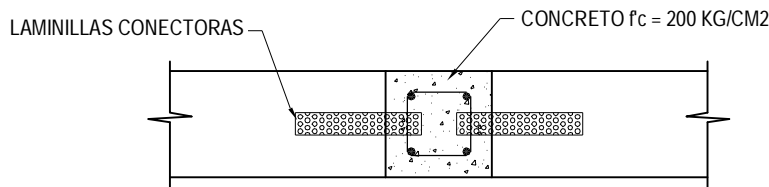
Hoja Técnica MR-07

DETALLE DE CONEXION DE CASTILLO CON MUROS



LAMINILLAS CONECTORAS

1 PZA PARA BLOCK < 20 CM ESPESOR
2 PZAS PARA BLOCK > 25 CM ESPESOR



PROCEDIMIENTO CONSTRUCTIVO

- 1.- DEJAR BARBAS DE ANCLAJE DE CASTILLOS EN LA CIMENTACION/LOSA
- 2.- DESPLANTE Y NIVELACION DE 1a. HILADA DE BLOCK
- 3.- DESPLANTE DE HILADAS SUPERIORES COLOCANDO LAMILLAS CONECTORAS EN FORMA ALTERNADA @ 40 CM
- 4.- COLOCACION DE ARMADO PARA CASTILLOS
- 5.- CIMBRADO
- 6.- COLADO DE CONCRETO

NOTAS