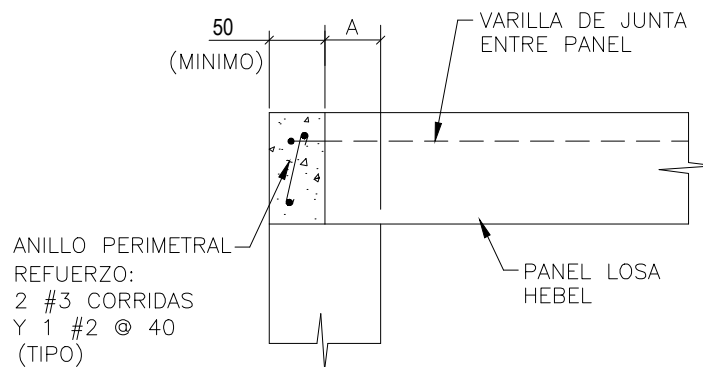


# Panel para losa Azotea y Entrepiso

Hoja Técnica PL-04



## APOYO DE PANEL



### ELEVACION

A= LONGITUD DE APOYO:  
50 mm (SOBRE CONCRETO REFORZADO)  
50 mm (SOBRE BLOCK RELLENO DE CONCRETO)  
70 mm (SOBRE HEBEL)  
40 mm (SOBRE ESTRUCTURA DE ACERO)  
PERO NO MENOR A  $L / 80$   
L = LONGITUD DE PANEL

### **NOTAS**

1.- ACOTACIONES EN MILIMETROS.  
2.- ESPESOR DE LOSA Y DIMENSIONES DE REFUERZO SEGUN DISEÑO ESTRUCTURAL Y ESPECIFICACIONES EN DIBUJOS DE INGENIERIA.

3.- LAS LONGITUDES DE APOYO DE PANEL SON LAS RECOMENDADAS.